



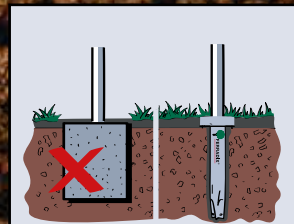
**FERRADIX®**

Respecter L'environnement



**Pieu d'ancrage FERRADIX®**

La cheville pour le sol.



**Moins de béton =  
moins de CO<sub>2</sub>**



## Bienvenue

Chers lecteurs,

Dans les années 1980, mon beau-père Joachim Bader, alors 1er président de l'Association des inventeurs allemands, a inventé le pieu d'ancrage FERRADIX®.

La vision : Fixer des poteaux de signalisation sans béton, pour le bien de l'environnement. Depuis lors, nous avons développé des fondations de poteaux dans le but de préserver les ressources et d'intervenir le moins possible dans l'environnement, selon le modèle de la nature.

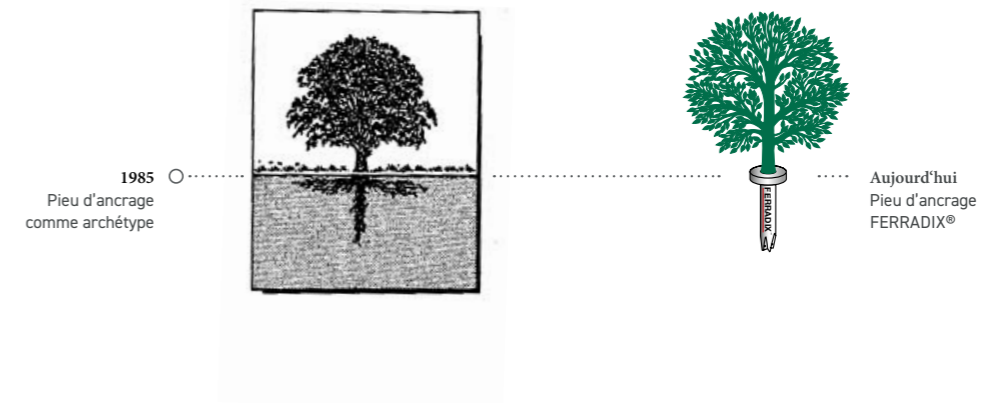
Aujourd'hui, la question de la durabilité est plus importante que jamais, ce qui explique la communauté grandissante de fans de nos pieux d'ancrage dans toute l'Europe.

« **Moins de béton = moins de CO<sub>2</sub>** » : telle est la devise depuis plus de 35 ans. Nous continuerons à orienter toutes les activités de la marque FERRADIX® sur cet objectif.

Avec cette brochure, je vous invite cordialement à suivre cette voie avec nous !

Meilleures salutations

German Käsmeier  
Direction générale  
Gebr. Sträb GmbH & Co. KG



### 35 ANS DE FERRADIX®

Des fondations de poteaux écologiques,  
basées sur le modèle de la nature.

1983 - Une promenade dans le Jura souabe :

Un petit panneau tordu sur un socle en béton moche et, à côté, un grand arbre magnifique,  
qui se fond harmonieusement dans l'environnement.

On se pose alors une question : pourquoi fixer un si petit panneau avec du béton,  
alors que la nature nous montre qu'on peut mieux faire autrement ?

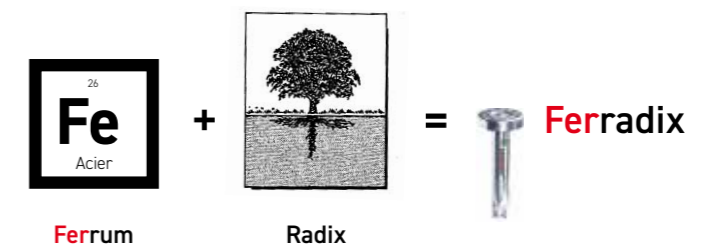
Ainsi naquit l'idée du pieu d'ancrage.

Depuis lors, nous développons nos fondations dans le but de ne pas utiliser de ressources  
inutiles et d'intervenir le moins possible dans l'environnement.

À l'exemple de la nature !

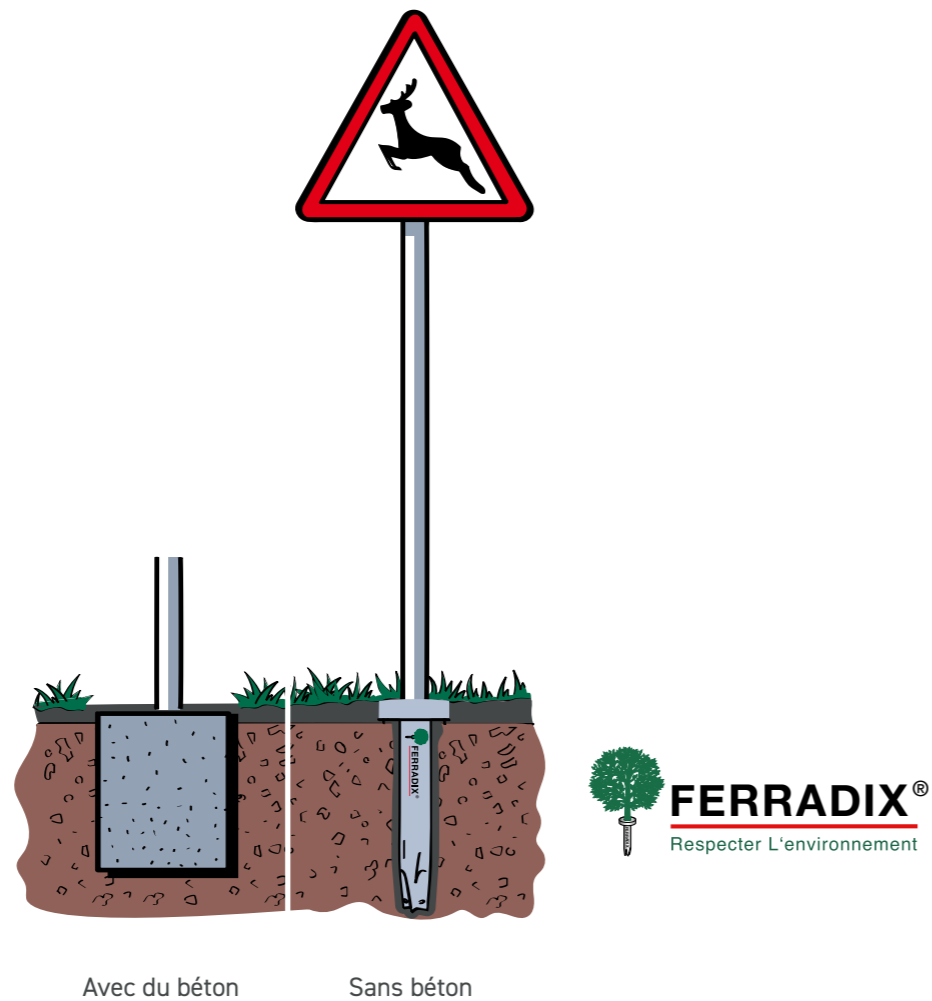


Le système d'ancrage en acier



## MOINS DE BÉTON = MOINS DE CO<sub>2</sub>

La production de béton est aujourd'hui à l'origine de plus de 8 % des émissions de CO<sub>2</sub> d'origine humaine, soit plus que le trafic aérien mondial. La mise en œuvre sans béton de nos pieux d'ancrage permet d'économiser jusqu'à 190 KG de béton par fondation, ce qui représente une économie de plus de 14 000 g de CO<sub>2</sub>-eq. - officiellement validé par la DEKRA (Association allemande d'inspection des véhicules à moteur).



## PRESQUE 100 ANS ...

**sträb**

1926



**COUP DE PIOCHE**  
création de l'entreprise  
Gebr. Sträb GmbH & Co KG



**SPÉCIALISÉ EN ESTAMPAGE**  
Pièces estampillées pour des marques connues telles que Bosch (numéro de fournisseur 67)

1950er



**LE 1<sup>ER</sup> PIEUX D'ANCRAGE**  
FERRADIX® Alpha reçoit le prix de l'innovation

1986



**FERRADIX® Country**  
La fondation de clôture sans béton.

2019



**UN AUTRE BREVET**  
Le nouveau FERRADIX® City est breveté

2018



**UN NOUVEAU SEGMENT**  
Les marques Celarix®, Securix®, Ferrolix® sont déposées - technologie de sécurité en acier

1993

**FERRADIX®**

**DEMANDE D'ENREGISTREMENT D'UNE MARQUE**  
La marque FERRADIX® est déposée

1988

## ... CONCEPTION AVEC L'ACIER

2021



**VALIDATION DE L'ECONOMIE DU CO<sub>2</sub>**  
DEKRA valide les économies de CO<sub>2</sub> réalisées par FERRADIX® City et Alpha

2022



**CONFORMITÉ À LA NORME IVZ**  
Nos pieux posés sans béton sont conformes à la norme IVZ

2024



**FERRADIX® BETA**  
Avec la version bêta de Ferradix®, les panneaux de signalisations & mobilier urbain posé encore plus vite

### L'original fabriqué en Allemagne

Nos pieux d'ancrage sont mis au point et produits dans notre usine à Wendlingen sur Neckar.

Dans notre grand entrepôt, les dimensions les plus importantes sont stockées ici pour vous à la demande.

Nos clients sont des villes et des communes, des entreprises publiques et des sociétés d'entretien des routes, de gestion des installations et aussi de l'aménagement des jardins et paysages dans toute l'Europe. Nous sommes une entreprise familiale certifiée DIN 9001:2015 avec près de 100 ans d'expérience dans la transformation de l'acier.

Outre nos propres marques, nous produisons depuis des décennies des pièces estampées pour de nombreux leaders du marché mondial dans la région de Stuttgart.

**Qualité « made in Germany » - depuis 1926**

## 1985 EN AVANCE SUR SON TEMPS - AUJOURD'HUI PLUS IMPORTANT QUE JAMAIS !

Nous avons développé le FERRADIX® à une époque où le thème de « l'empreinte carbone » était encore largement inconnu : La fondation pour une fixation sans béton dans un sol naturel.

Aujourd'hui, nous proposons des solutions holistiques pour fixer les poteaux de manière écologique pour tous les sols. **Conforme au norme IVZ depuis 2022**

### Nos 4 lignes de produits

depuis 1985

**FERRADIX® série Alpha sans béton**



**Pour les sols naturels et l'asphalte**  
Longueur : 40 cm - 100 cm  
ø 40 mm - 90 mm

Idéal pour sols durs

depuis 2014

**FERRADIX® série City 20 % béton**



**Pour le béton et les pavés**  
Longueur : 30 cm  
ø 60 mm - 90 mm

Idéal pour les villes

depuis 2019

**FERRADIX® série Country sans béton**



**Fondation de clôture pour sols naturels**  
Longueur : 40 cm - 80 cm  
ø 50 mm - 80 mm

Idéal pour les clôtures

depuis 2024

**FERRADIX® Beta sans béton**



**Pour les sols naturels, le gravier et l'asphalte**  
Longueur : 60 cm  
ø 60 mm et 76 mm

Idéal pour les sols argileux



## DES CLIENTS ENTHOUSIASTES DANS TOUTE L'EUROPE

Les pieux d'ancrage FERRADIX® sont maintenant utilisés dans les applications les plus variées en Europe. Que ce soit pour les villes et les communes, les entreprises d'aménagement des jardins et paysages, ou dans la gestion des installations.

Nos principaux arguments sont les suivants :



1.  
Respect de  
l'environnement



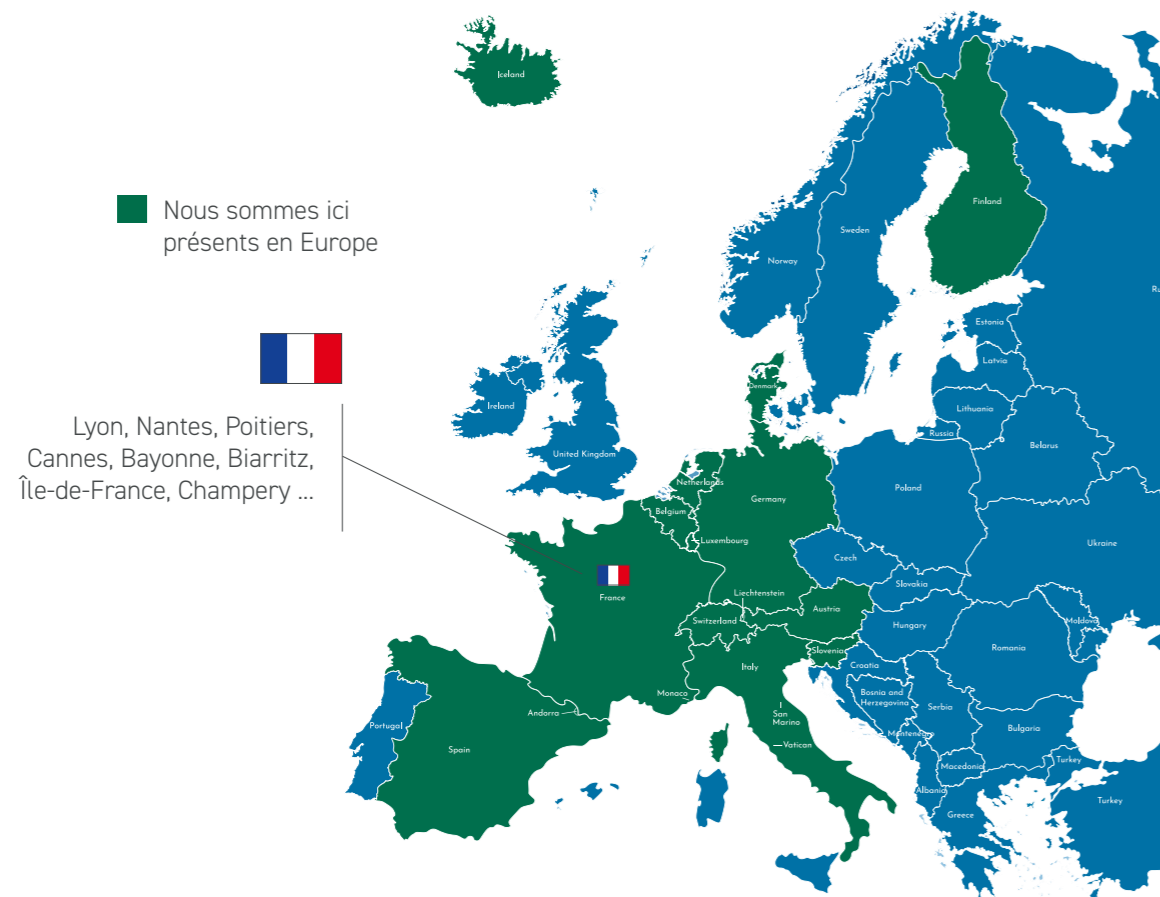
2.  
Traitement facile  
et rapide



3.  
Économies de coûts



4.  
Beauté



Centre Ville

## FERRADIX® ALPHA - IDÉAL POUR LES PANNEAUX DE SIGNALISATION

Le pieux sans béton pour les sols naturels, du gravier et même dans l'asphalte !

C'est si facile et rapide :

1. Préforage
2. inséré au sol

Fixez les poteaux pour les panneaux de signalisation de manière stable dans les plus brefs délais idéal pour les sols très durs, y compris l'asphalte. Sans surfaces d'étanchéité. Conforme à la norme IVZ 2022.

Pour voir le film :  
Montage de l'enseigne dans  
Asphalte avec FERRADIX®  
Validé officiellement



**Validé officiellement :**

Avec le FERRADIX® Alpha , é conomisez plus de 14 000 g de CO2 par pieu.



Dans les sols naturels, le gravier et l'asphalte : FERRADIX® Alpha avec outil d'insertion (FERRADIX® Tools)

## FERRADIX® BETA - IDÉAL POUR LES SOLS ARGILEUX

### Le «Pieu Turbo » sans béton

1. Pré-forage et insertion au sol en **même temps**

2. C'est fait !

Ainsi la pose des panneaux de signalisation, les potelets et le mobilier urbain est

désormais **encore plus rapides !**

Konform zur IVZ-Norm 2022.



Ferradix®  
Beta



Beta Tool



En sol naturel : barre de protection des arbres fixée avec Ferradix®.



## FERRADIX® SÉRIE CITY

La cheville économe en béton  
seulement 30 cm de long - idéal pour la ville

Épargner le béton est si facile :

1. Carotter
2. Couler du béton (seulement 20 litres)
3. Aligner
4. Terminé !

Le City est la cheville de sol pour les zones du centre-ville, où les câbles et les lignes posés en sous-sol nécessitent une installation par « excavation manuelle ». Les diamètres de la cloche du FERRADIX® City et de la couronne de carottage sont parfaitement adaptés. En outre, le City ne mesure que 30 cm de long. Cela permet de réduire au minimum la quantité de béton nécessaire, ce qui est bon pour l'environnement et le budget.

**Idéal pour le béton et les pavés**

Officiellement validé :

Économisez plus de 11 000 g de CO<sub>2</sub> avec le FERRADIX® Alpha - par fondation !



Film montage de potelets  
dans l'Asphalte



Dans le béton et les pavés : FERRADIX® City

## FERRADIX® SÉRIE COUNTRY

### La fondation de clôture sans béton

Une nouvelle méthode pour installer les clôtures :

1. Préperforez et insérez le pieu dans le sol en même temps
2. Fixez le poteau avec des graviers fin
3. C'est fait !

Avec le nouveau FERRADIX® Country, vous gagnez du temps, facilitez beaucoup le travail, ne scellez pas les surfaces et évitez les émissions inutiles de CO<sub>2</sub>.  
Conforme à la norme IVZ 2022.

Notre service spécial pour vous :

Le gabarit permettant d'aligner avec précision les distances entre les poteaux.

Pour voir le Film de clôtures avec le Ferradix®



Dans le sol naturel : FERRADIX® Country avec outil d'insertion et gabarit d'espacement (FERRADIX® Tools)



Promenade de plage à Cannes, la Cité du cinéma : Plaque de recouvrement FERRADIX® dans une couleur spéciale adaptée à l'environnement.



Villa Côte d'Azur : Terrasse en bois avec FERRADIX® ALPHA et support poteau bois



Promenade de plage à Cannes, la Cité du cinéma : Barrières avec FERRADIX® CITY



Raphael de Saint-Jean-Saint-Maurice-sur-Loire : Avec les pieux d'ancrage FERRADIX® ALPHA et CITY



Centre-ville de Poitiers : Bornes routières avec FERRADIX® CITY



Mercedes-Benz Arena Stuttgart : Poubelle avec FERRADIX® Alpha, accessoires décoratifs en acier



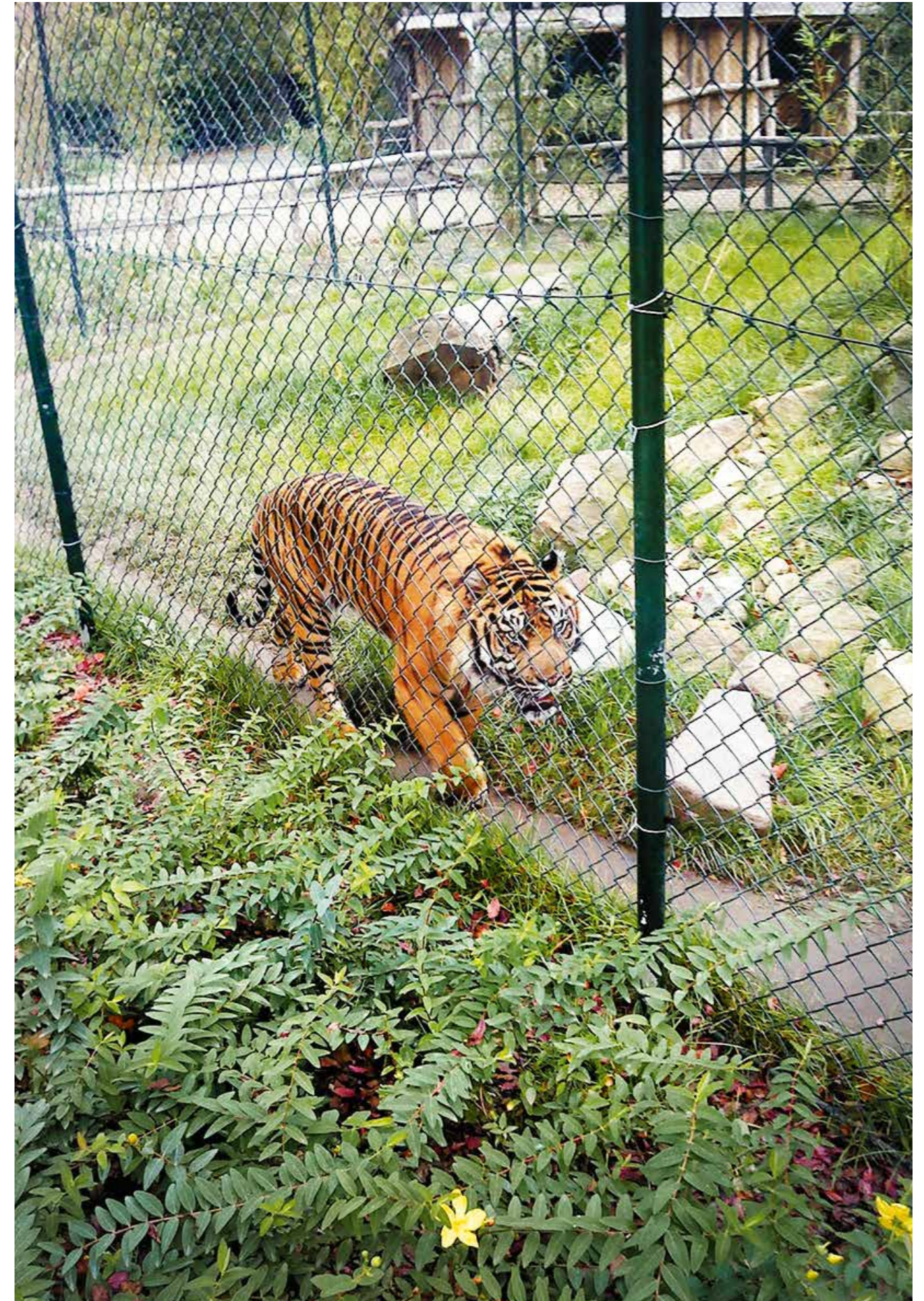
Île-de-France : Panneau de signalisation



Camping au bord de la mer Méditerranée : Panneau indicateur avec FERRADIX® Alpha



Canton du Valais : Balustrade en bois avec FERRADIX® Alpha et support poteau bois



Zoo : Enclos pour prédateurs avec FERRADIX® Alpha

## FERRADIX® POUR L'ÉCLAIRAGE EXTÉRIEUR

Stabilité prouvée\*

Des éclairages extérieurs sans tracés  
Fondation en béton mâts jusqu'à 5,10 mètres de haut

Poteaux jusqu'à 5,10m d'hauteur

Zone de Vent 1 +2



Zone de Vent 1 —  
Zone de Vent 2 —  
Zone de Vent 3 —  
Zone de Vent 4 —

Type de sol B + C

FERRADIX® Alpha ø76 mm, L 800 mm  
+ Rallonge ø76 mm, L 200 mm  
Réf. 2079 + 2077



ib  
twa  
INGENIEURBÜRO FÜR  
TRAGWERKSANALYSE  
DRESDEN GMBH



\*Avec preuve statique : Un pieu d'ancrage ø76 d'une longueur totale de 1 m convient pour fixer le luminaire extérieur illustré ci-dessus d'une hauteur de 5,1 m (valable pour les zones de charge de vent 1 et 2 et les types de sol B et C)

## PLATINE DE FIXATION UNIVERSELLE POUR BORNES DE RECHARGE ÉLECTRIQUE

Pieu d'ancrage FERRADIX® + Potelets de protection pour borne de recharge

Économisez du temps,  
de l'argent et du CO<sub>2</sub>

1. Pas de travaux de terrassement fastidieux
2. Pas de fondations coûteuses en béton
3. Moins de béton = moins de CO<sub>2</sub>
4. Validation officielle 2021 par DEKRA



« Malgré des conditions de sol difficiles et une pression de délai élevée, nous avons pu installer les bornes de recharge et la protection contre les collisions sans béton et à temps. Un système d'ancrage que nous continuerons volontiers à utiliser et que nous recommandons aux autres ! »

Dennis Ganaus,  
Chef de la division de l'efficacité énergétique  
R.I.E.MPP Industrieservice Elektrotechnik GmbH



Adaptable pour tout type de Wallbox



Une installation sans béton permet d'économiser du temps et de l'argent, elle ne scelle aucune surface et est écologique : Moins de béton = moins de CO<sub>2</sub>



# 1-2-3-4

La meilleure solution d'ancrage !  
Ecologique, Economique et Esthétique !

≈  
12 min :  
c'est  
fini!



1. Ouvrir la surface avec la cloche de carottage.



Cloche de carottage



2. Pré-perforer avec un « tube de pré-trou ».



Super-Set de pre-perforage



3. Insérez Ferradix et enfoncez-le avec « le mouton de battage ».



Mouton de battage



4. Fixez les poteaux de signalisation avec le « kit de serrage ».



Kit de serrage

## ACCESSOIRES FERRADIX®

Notre vaste gamme d'accessoires vous facilite le travail.  
Vous évitez ainsi des achats fastidieux et vous n'aurez plus à vous poser  
la question « quelle borne correspond à quelle fondation ? »

Et le meilleur :

La plupart des accessoires sont compatibles avec les séries FERRADIX® Alpha et FERRADIX® City.



Support poteau bois  
réglable en hauteur

Le support gothique protège  
le bois de l'humidité du sol et  
permet de compenser les  
différences de hauteur du terrain.



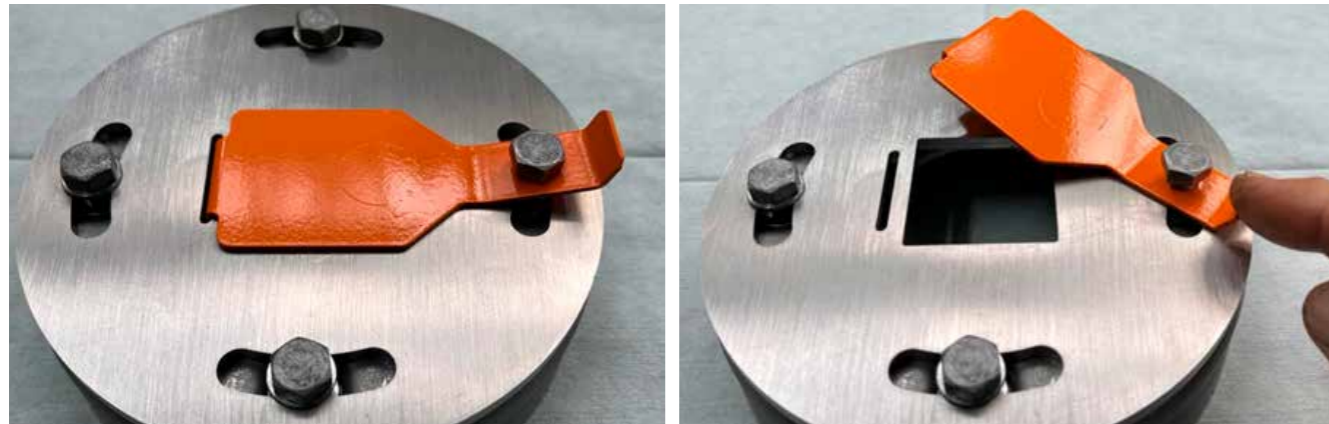
Alpes : Panneau d'information avec FERRADIX® Alpha et support poteau bois



# TOUT SIMPLEMENT INTELLIGENT

Nous avons développé nos accessoires afin que vous puissiez ancrer une grande variété de produits rapidement et facilement.

- Adaptateurs pour bancs publics de toutes sortes
- Adaptateurs pour supports à vélo
- Plaques de serrage pour bornes avec fonction de changement rapide
- Plaques de fermetures et panneaux décoratifs en acier inoxydable
- Supports réversibles pour affiches électorales et bien plus encore.



Idéal pour la signalisation temporaire : Plaque de d'obturation avec « verrouillage rapide » pour profils carrés



Accessoires plaque de serrage avec M12 : Idéal pour les bancs de toutes sortes (également pour les cages de football, etc.)



Accessoires plaque de serrage avec M12 : Idéal pour les supports à vélo



Accessoires Lockfix : Plaque de serrage avec fonction de changement rapide. Les bornes fixes deviennent ainsi des bornes interchangeables.



Accessoires plaque de réception : pour diverses bornes, par exemple Temka Flexipoller



Adaptateur pour affiches électorales/publicitaires et parois mobiles : La campagne est terminée : Il suffit de tourner l'adaptateur et de le visser. Prêt pour la prochaine fois !



Plaque d'obturation : Idéal pour les fondations utilisées temporairement, par ex. pour le marché



Enjoliveur en acier inoxydable : Embellit tout paysage urbain.

## ✓ ÉCONOMISER AVEC FERRADIX®

### 1. Économiser du béton



Par manchon de coulée	Par FERRADIX®
<p>190 Kg</p> <p>190 kg de béton = 138 kg de sable/gravier, 34 kg de ciment, 18 litres d'eau.</p>	<p>0 Kg</p> <p>190 kg de béton économisés</p>
<p>190 kg de béton = 14 000 g de CO<sub>2</sub></p>	<p>14 000 g de CO<sub>2</sub> réduits</p> <p>Le traitement sans béton permet de réduire plus de 14 000 g de CO<sub>2</sub> par manchon de coulée</p>
<p>1 heure</p> <p>Creuser le trou, mélanger le béton, placer le manchon de coulée dans le béton, aligner, terminer de couler le béton, laisser sécher, éliminer la saleté, 2e trajet de la fixation des poteaux</p>	<p>15 min</p> <p>45 min épargnées</p> <p>Préperforage, excavation, insertion</p>

### 2. Réduire les émissions de CO<sub>2</sub>



### 3. Temps gagné



## Et si le panneau doit être démonté :

**Fourreau en Fonte** : 1<sup>ère</sup> étape : déterrer péniblement le bloc de béton 2<sup>e</sup> étape : ...  
**Ferradix®** : tout simplement dévisser , renverser et revisser au lieu de créer des déchets coûteux.



## ÉCONOMIE DÉTAILLÉE :

	Type de service	Manchon de coulée	FERRADIX®	Différence
Étape 1	Creuser un trou, évacuer la terre excavée Temps de travail	30 minutes 40,00 €	- -	+ 40,00 €
Étape 2	Mélange de béton Durée de travail Matériau : Béton y compris les frais de commande	10 minutes 13,30 € 15,00 €	- - -	+ 13,30 € + 15,00 €
Étape 3	Manchon de coulée : insérer dans le béton vs. FERRADIX® : enfoncer et fixer le panneau Durée de travail	20 minutes 26,60 €	15 minutes 20,00 €	+ 6,60 €
	Coût du manchon de coulée ou du pieu d'ancrage	17,00 €	50,00 €	- 33,00 €
Étape 4	Deuxième trajet pour installer les panneaux dès que le béton est sec	50,00 €	-	+50,00 €
Total	Coût du manchon de coulée ou du pieu d'ancrage	161,90 €	70,00 €	91,90 €

**Conclusion : Economie par pièce : environ 90,00 €**

Hypothèse : 2 employés, taux horaire incluant les frais de véhicule 40,00 euros

## Esthétique !



Méthode Ferradix®



Méthode traditionnelle

## APPORTEZ VOTRE ENGAGEMENT à l'environnement

En utilisant le pieu FERRADIX®, vous évitez des émissions inutiles de CO<sub>2</sub>.  
Nous **gaufrons** également **votre propre logo** sur la plaque de serrage visible. De cette manière,  
vous documentez vos actions respectueuses de l'environnement de manière permanente et  
visible, vos clients l'apprécieront.

### Nous gaufrons votre logo

Et voici comment cela fonctionne :

1. Envoyez-nous votre logo
2. Votre logo sera gravé
3. Notre presse de 300 tonnes  
immortalise votre logo dans l'acier.



Gaufré pour notre client : Logo de la capitale Stuttgart

## Application des Produits

Les Produits de la gamme FERRADIX® sont développés pour être utilisés comme petites fondations dans les domaines de la circulation, de la publicité, des clôtures, du mobilier urbain, des installations sportives fixes, notamment : signalisation de circulation, d'information et de sentiers de randonnée, mobilier urbain tel que bancs, corbeilles à papier, grilles, balustrades et clôtures.

Les exemples d'application présentés sur notre site Web ou dans des catalogues et des brochures vous donnent une idée des fondations qui conviennent pour chaque application. Le nombre et la taille requise des fondations respectives sont des facteurs déterminants du type de sol, de la taille, du poids et de la charge de neige et de vent des différents objets à fixer. Par exemple, fixer un mât de drapeau avec une fondation Ferradix® n'est pas facilement réalisable. En ce qui concerne l'utilisation de nos produits pour la fixation d'objets plus grands, nous recommandons fortement que la fondation prévue soit sécurisée par un calcul statique. Notre responsabilité pour les dommages résultant d'un calcul structurel insuffisant ou incorrect est exclue.

Le respect des réglementations en vigueur pour l'utilisation / le montage incombe à l'utilisateur des fondations. Notamment, mais sans s'y limiter, les règlements et directives du législateur, des autorités de surveillance et des associations professionnelles en matière d'exécution, de prévention des accidents et de protection de l'environnement doivent être respectés.

Avant le début des travaux d'assemblage décrits dans le présent guide, vous devez impérativement vous assurer qu'aucun courant électrique ou autre conduite ne passe sur le lieu d'installation de l'objet et de la base de l'appareil, tel que cela peut être le cas en présence de : câble, câbles pour tv + téléphone + internet, tuyaux d'eau ou de gaz, etc. Aux fins de vérification appropriée du sous-sol, vous devez expressément vous référer aux plans de puits ou de câbles des entreprises exploitantes ou de fournisseurs, et utiliser les équipements de recherche de câbles ou de sillons appropriés.

Nous ne saurions être tenus responsables d'un quelconque dommage survenant à ce titre, ces opérations échappant à notre contrôle et n'étant pas de notre responsabilité.

Une instruction sur la manipulation de nos produits et une formation des utilisateurs par notre personnel, concernant l'application et l'utilisation optimales de nos produits FERRADIX® à titre d'exemple, font naturellement partie de l'étendue du service, mais sans garantie quant à l'application dans un cas particulier.

### Responsabilité

Sans préjudice des propos ci-dessus (« Application des Produits »), ni des dispositions contractuelles spécifiques éventuellement existantes : La responsabilité de STRAEB, lorsqu'elle n'est pas exclue, est limitée, toutes causes confondues, à l'exception des dommages corporels et de la faute lourde, au montant HT du prix payé par le client pour les Produits.

STRAEB n'est tenue de réparer ni les conséquences dommageables des fautes du client ou des tiers relatives à l'utilisation des produits et/ou à l'exécution du contrat, ni les dommages causés par le client.

Notamment mais non exclusivement :

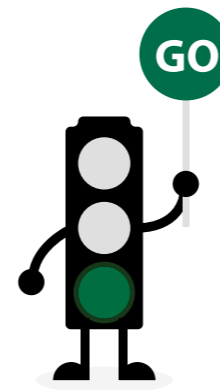
- hors les cas de responsabilité de plein droit prévus par les articles 1245 à 1245-17 du code civil, la responsabilité de STRAEB est expressément exclue, lorsque les dommages résultent d'une mauvaise utilisation par le client des Produits, notamment en violation des instructions d'exploitation et d'entretien courantes telles que visées ci-dessus mais également dans l'ensemble du document « Technique de pose », et plus généralement de toutes instructions qui seraient données, à l'écrit comme à l'oral, par STRAEB au client ;

- hors les cas de responsabilité de plein droit prévus par les articles 1245 à 1245-17 du code civil, la responsabilité de STRAEB en cas de dommages causés aux biens qui ne sont pas utilisés par la victime principalement pour son usage ou sa consommation privée ne saurait donner lieu à une indemnisation excédant 5% du prix payé par le client.

En cas d'engagement de sa responsabilité et dans les limites éventuellement fixées contractuellement entre STRAEB et le client, l'indemnisation éventuellement due par STRAEB au client est expressément limitée aux seuls dommages directs, personnels et certains subis par le client, à l'exclusion expresse de la réparation de tous dommages et/ou préjudices indirects et immatériels, tels que les préjudices commerciaux, les pertes d'exploitation, chiffres d'affaires ou éventuels manques à gagner.

Dans le cas où l'une des stipulations énoncées ci-dessus, serait nulle, et que STRAEB engage alors sa responsabilité envers son client, cette dernière se limite au montant d'assurance pour les dommages matériels ou corporels de l'assurance responsabilité civile après livraison que STRAEB a conclue auprès de son assurance dommage.

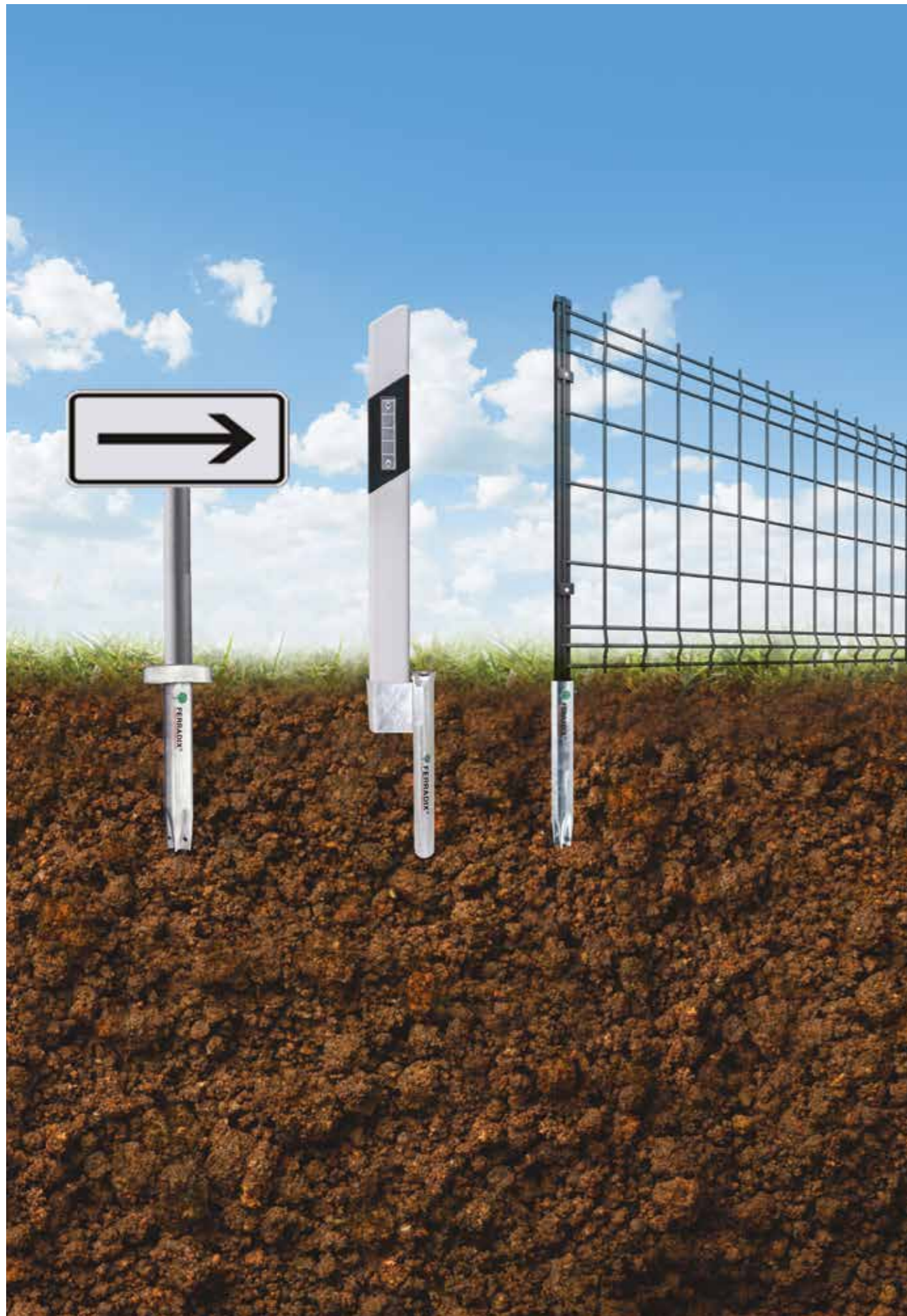
### Technique de pose:



## Cela fait la différence : Avec FERRADIX®, vous êtes du bon côté.

Pour garantir leur adéquation à une utilisation en toute sécurité, nos produits ont été développés et testés conformément aux **normes et réglementations**. Pour **garantir** le respect de ces exigences de sécurité et de qualité, nous avons déposé de nombreux brevets et modèles d'utilité.

1		calcul statique Ministère des transports et de l'équipement du Tourisme et de la Mer. Laboratoire Régional des Ponts et Chaussées de St-Quentin Dossier 2006 296 (affaire 43780.01)
2		Conforme a la norme 2022
3		Exemple de calcul pour les charges de vent sur les panneaux de signalisation selon DIN 1055 partie 4
4		Rapport de mesure V4-821/2007 de l'Office fédéral de Routes BAST
5		Validation Dekra pour l'économie du CO <sub>2</sub>
6		Office allemand des brevets et des marques brevets et droits de propriété Brevet DE: 10 2012 107 204.3, Brevet EP 3 042 998, Brevet DE: 50 2008 008 337.5, Brevet EP: 00002957675, Brevet DE: 50 2014 010 382.2, Brevet EP 000003228750, Brevet DE: 50 2017 007 804.4, modèle d'utilité DE: 20 2014 102 748.3, modèle d'utilité DE: 20 2015 002 651.6 ...
7		IENA 86: Des décennies de développement. Salon international „ nouvelles idées d'inventions“
8		Production selon le système de gestion certifié DIN 9001:2015
9		Près de 100 ans d'expérience dans l'acier



## Nos produits les plus utilisés :



**ALPHA**  
60 x 400 mm  
Article n° 2066



**ALPHA**  
60 x 600 mm  
Article n° 2069



**ALPHA**  
60 x 800 mm  
Article n° 2099



**ALPHA**  
76 x 400 mm  
Article n° 2076



**ALPHA**  
76 x 600 mm  
Article n° 2078



**CITY**  
60 x 300 mm  
Article n° 2062



**CITY**  
76 x 300 mm  
Article n° 2073



**Accessoires**  
Plaque de fixation pour  
les bancs  
Article n° 110199



**COUNTRY**  
55 x 1,5 x 400 mm  
Article n° 200103-2



**COUNTRY**  
90 x 1,5 x 600 mm  
Article n° 110269



**Accessoires**  
Support poteau bois  
Article n° 110522



**Accessoires**  
Amovibilité  
Article n° 200170



## KIT DE VÉROUILLAGE RAPIDE ET DE SÉCURITÉ

L'amovibilité universelle FERRADIX® LOCKFIX



**Nouveau : disponible aussi en section 80 x 40 mm**

- Platine de verrouillage Recto / Verso Epaisseur 2,7 mm
- Diamètre extérieur 155 mm
- Section Ø 80 x 40 mm
- Acier galvanisé à chaud
- Verrouillage intégré à la platine
- Crochet en inox
- Déverrouillage par clef pompier 11
- Poids 517 gr
- Adaptée aux potelets, barrières ou mâts Ø 80 x 40 mm
- Disponible en autres sections : Ø 60, Ø 76, et sous demande Produits



D60 : 200161  
D76 : 200164  
Plaque d'obturation Réf : 200117



80 x 40 mm : 200190  
Plaque d'obturation Réf : 200117



Réf: Ø 60 mm : 200169  
Ø76 mm : 200170



Si propre : l'asphalte est coupé avec la cloche de découpe Ferradix®.



Démonstration gratuite avec  
échantillons gratuits inclus

Votre représentant régional :



Sträb GmbH & Co. KG  
Behrstr. 53  
D-73240 Wendlingen am Neckar

Mme Imen Azizi  
Directrice des ventes internationales  
Imen.azizi@straeb.de  
+33 (0)7 62 32 48 48

© EU et Suisse

F0101 4-2024